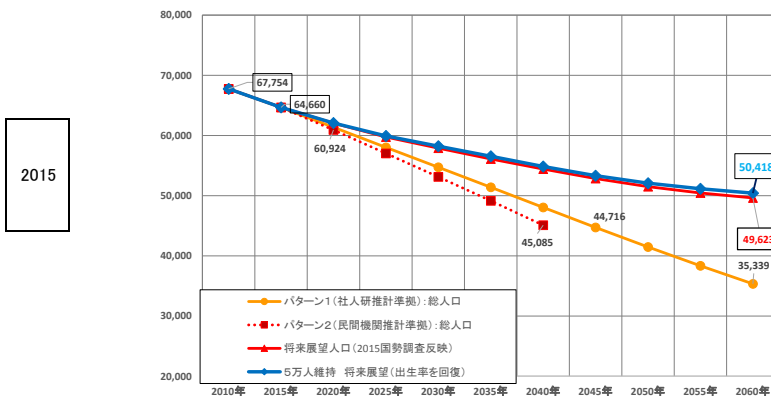
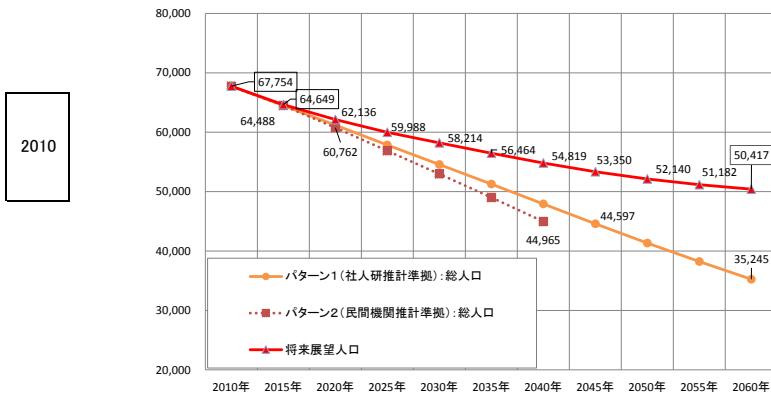


人口ビジョン 将来展望人口推移(国勢調査)

	2010年	2015年	2020年	2025年	2030年	2035年	2040年	2045年	2050年	2055年	2060年
パターン1(社人研推計準拠):総人口	67,754	64,488	61,210	57,864	54,572	51,260	47,918	44,597	41,348	38,235	35,245
パターン2(民間機関推計準拠):総人口	67,754	64,488	60,762	56,868	52,982	49,016	44,965				
シミュレーション1(パターン1+出生率上昇)	67,754	64,681	61,621	58,688	56,146	53,542	50,904	48,261	45,656	43,223	40,950
シミュレーション2(シミュレーション1+移動ゼロ)	67,754	65,845	63,636	61,548	59,969	58,361	56,745	55,188	53,697	52,386	51,275
市独自推計4(1)(パターン1)+出生数維持+社会移動ゼロ	67,754	64,649	62,136	59,988	57,965	55,977	53,973	52,126	50,524	49,186	48,033
市独自推計4(2)(パターン1)+出生率上昇+移動ゼロ	67,754	64,649	62,136	59,988	58,113	56,163	54,503	53,002	51,768	50,829	50,135
将来展望人口	67,754	64,649	62,136	59,988	58,214	56,464	54,819	53,350	52,140	51,182	50,417



	2010年	2015年	2020年	2025年	2030年	2035年	2040年	2045年	2050年	2055年	2060年
パターン1(社人研推計準拠):総人口	67,754	64,660	61,374	58,018	54,717	51,397	48,046	44,716	41,458	38,337	35,339
パターン2(民間機関推計準拠):総人口	67,754	64,660	60,924	57,020	53,123	49,147	45,085				
シミュレーション1(パターン1+出生率上昇)	67,754	64,660	61,601	58,669	56,128	53,525	50,888	48,245	45,641	43,209	40,936
シミュレーション2(シミュレーション1+移動ゼロ)	67,754	64,660	63,647	61,558	59,979	58,371	56,754	55,197	53,706	52,395	51,284
市独自推計4(1)(パターン1)+出生数維持+社会移動ゼロ	67,754	64,660	62,147	59,998	57,975	55,986	53,983	52,135	50,533	49,195	48,041
市独自推計4(2)(パターン1)+出生率上昇+移動ゼロ	67,754	64,660	62,147	59,998	58,123	56,173	54,513	53,011	51,777	50,838	50,144
将来展望人口(2015国勢調査反映)	67,754	64,660	62,037	59,747	57,896	56,106	54,408	52,833	51,502	50,451	49,623
5万人維持 将来展望(出生率を回復)	67,754	64,660	62,070	59,922	58,217	56,547	54,855	53,314	52,067	51,137	50,418



合計特殊出生率	2010推計	2015	仮定値
2010(H22)	1.66	1.66	1.66
2015(H27)	1.825	1.61	1.61
2020(H32)	1.96	1.96	1.986
2030(H42)	1.92	1.92	2.03
2040(H52)	2.07	2.07	2.07

展望	50,417人	→	49,623人	→	50,418人
----	---------	---	---------	---	---------

● 2015年(H27)の国勢調査を反映し、丹波市の総人口数を入力した。

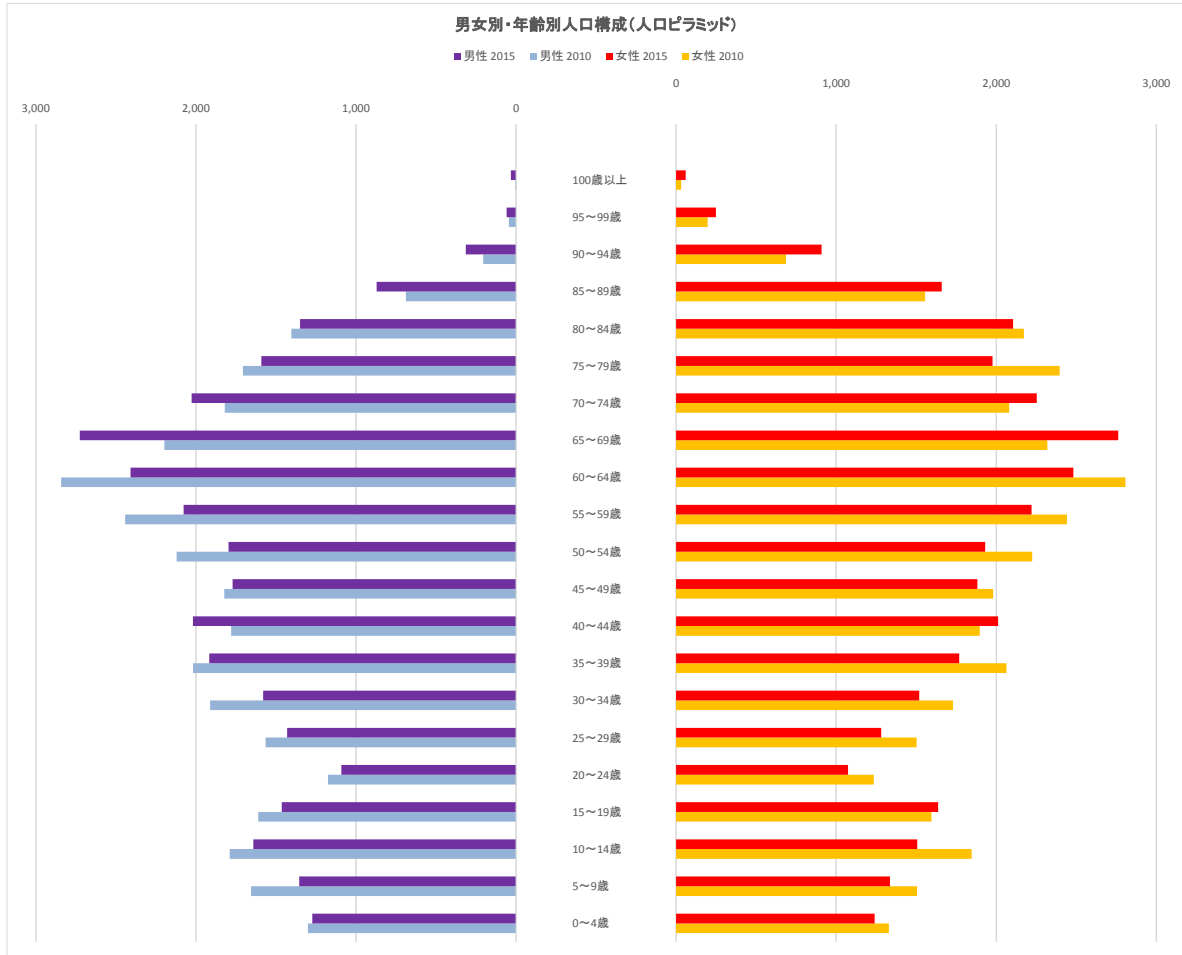
①自然増減:

・5歳階級人口0~4歳を、概ね2600人を維持(年間平均520人)

・2015年(H27)の合計特殊出生率を、推計の1.825人から実数の1.61人へ変更すると、将来展望人口が、49,623人となり5万人を割り込むことから将来展望の5万人を維持するには、合計特殊出生率の仮定値を上方向修正する必要があり、2020年(H32)には1.986人を実現する必要がある。

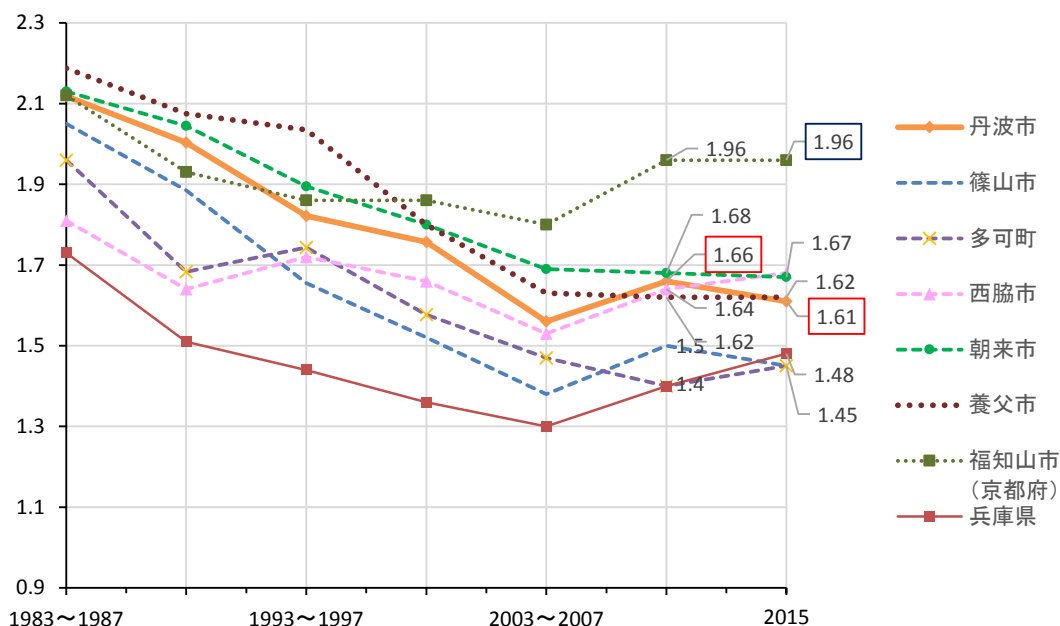
②社会増減: 人口ビジョンの計画とおり、2025年(H37)には社会移動を均衡にし、2026年以降は年間転入超過人数を50人と設定する。

人口ピラミッド(国勢調査)



	総数		男性		女性	
	2010	2015	2010	2015	2010	2015
丹波市						
総数(年齢)	67,754	64,660	32,138	30,793	35,619	33,867
0～4歳	2,630	2,513	1,301	1,273	1,329	1,240
5～9歳	3,162	2,691	1,656	1,355	1,506	1,336
10～14歳	3,635	3,148	1,789	1,641	1,846	1,507
15～19歳	3,206	3,101	1,611	1,464	1,595	1,637
20～24歳	2,410	2,165	1,175	1,091	1,235	1,074
25～29歳	3,068	2,711	1,565	1,430	1,503	1,281
30～34歳	3,642	3,099	1,912	1,580	1,730	1,519
35～39歳	4,082	3,686	2,018	1,917	2,064	1,769
40～44歳	3,677	4,031	1,780	2,019	1,897	2,012
45～49歳	3,804	3,653	1,823	1,771	1,981	1,882
50～54歳	4,346	3,727	2,121	1,796	2,225	1,931
55～59歳	4,884	4,298	2,442	2,077	2,442	2,221
60～64歳	5,649	4,890	2,842	2,408	2,807	2,482
65～69歳	4,517	5,488	2,197	2,726	2,320	2,762
70～74歳	3,901	4,280	1,820	2,027	2,081	2,253
75～79歳	4,103	3,568	1,707	1,591	2,396	1,977
80～84歳	3,577	3,456	1,404	1,350	2,173	2,106
85～89歳	2,244	2,531	688	871	1,556	1,660
90～94歳	891	1,223	205	314	686	909
95～99歳	242	308	45	59	197	249
100歳以上	37	48	5	33	32	60

合計特殊出生率と近隣市比較



	2008~2012	2015 (H27)
丹波市	1.66	1.61
篠山市	1.5	1.45
三田市	1.18	1.27
西脇市	1.64	1.68
加東市	1.56	1.68
多可町	1.4	1.45
養父市	1.62	1.62
朝来市	1.68	1.67
福知山市	1.96	1.96
兵庫県	1.4	1.48

出生数	平成26年	平成27年	平成28年
丹波市	495	457	469

※福知山市の合計特殊出生率が高い要因分析(京都府1位)

自然的要因

- ・未婚率が低く、若い世代で出生率が高い
- ・15~49歳女性の有配偶率が高い(京都府1位)
- ・女性の年齢階級別出生率が高い(京都府1位)

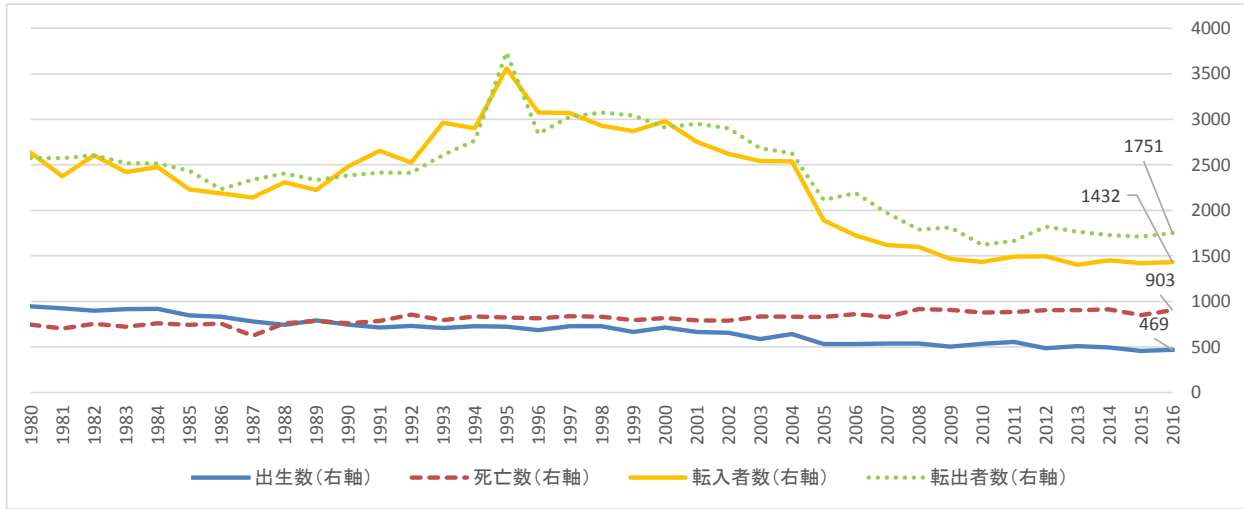
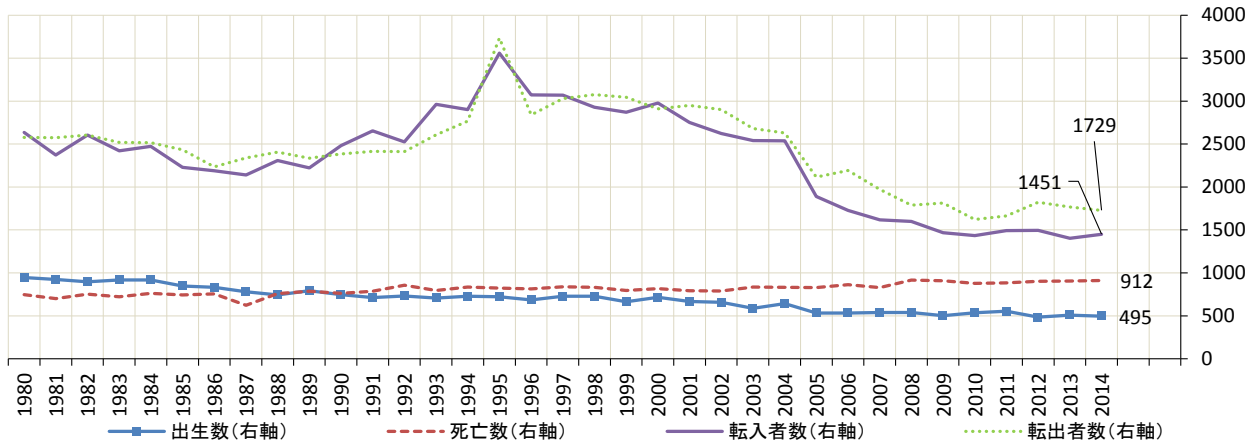
社会的要因

- ・20~24歳は大学進学等で転出超過だが、結婚・出産・子育て世代の25~34歳は転入超過で、転出分を取戻す
- ・福知山周辺(舞鶴・綾部)及び兵庫県北部(豊岡・朝来・丹波)から転入超過
- ・市内就労が多い
- ・男女とも就労の場があり、労働力率が高い
- ・共働き世帯の割合が高い

福知山市人口(国勢調査)
 2005年 81,977人
 2010年 79,652人(△2,325)
 2015年 78,935人(△717)

(資料: 京都府少子化要因実態調査)

転入・転出／出生・死亡 推移(国勢調査)



		2010年	2011年	2012年	2013年	2014年	2015年	2016年
		平成22年	平成23年	平成24年	平成25年	平成26年	平成27年	平成28年
社会動態	転出者数	1,622	1,664	1,821	1,767	1,729	1,711	1,751
	転入者数	1,435	1,492	1,496	1,403	1,451	1,420	1,432
	差引	187	172	325	364	278	291	319
自然動態	死亡数	879	883	903	904	912	849	903
	出生数	534	555	485	509	495	457	469
	差引	345	328	418	395	417	392	434
減少数	差引計	532	500	743	759	695	683	753