

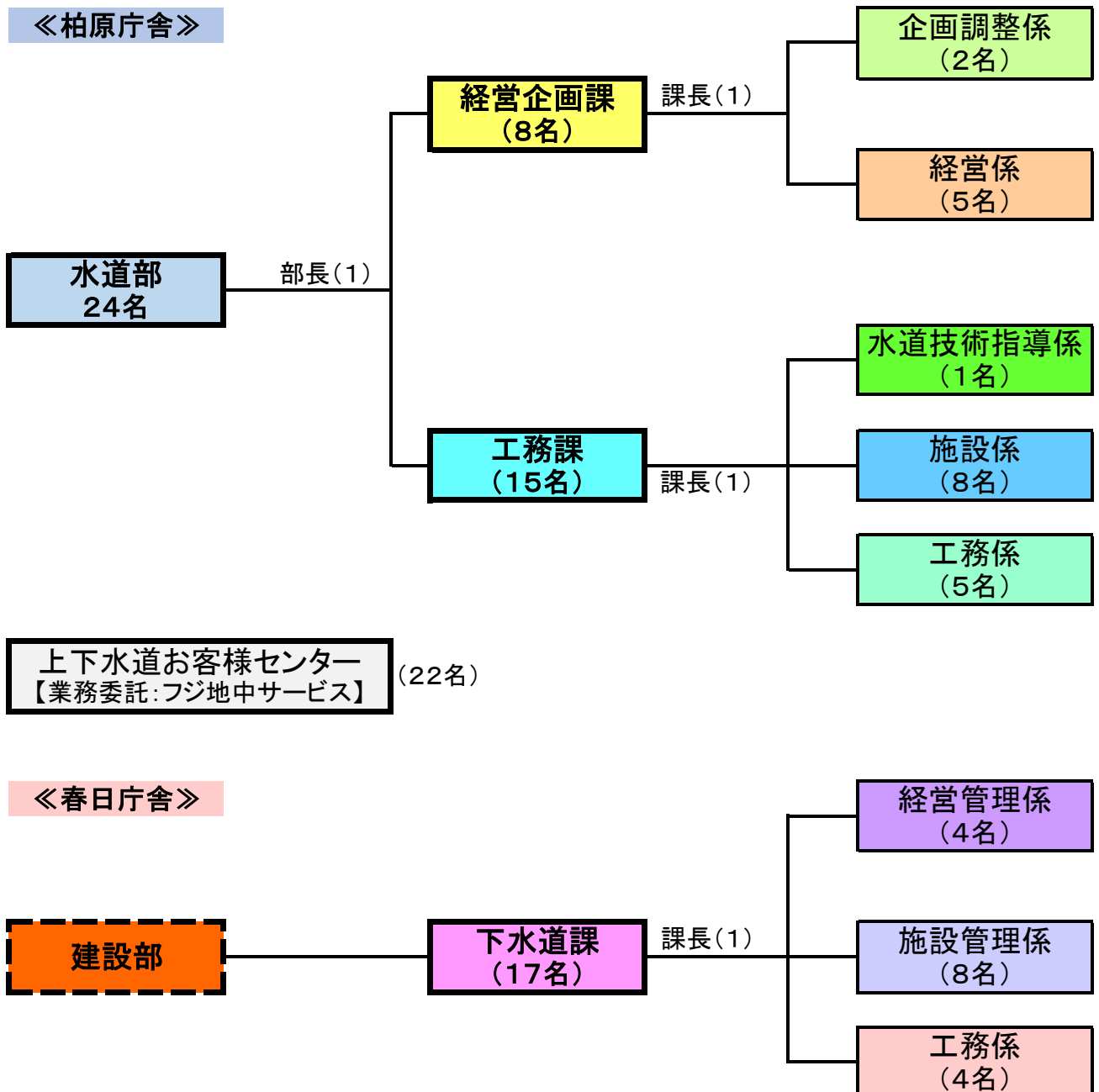
# 丹波市行政組織の改編〔上下水道部〕

## ＜水道部・建設部下水道課 組織図＞

**現行 H31.4**

(41名)

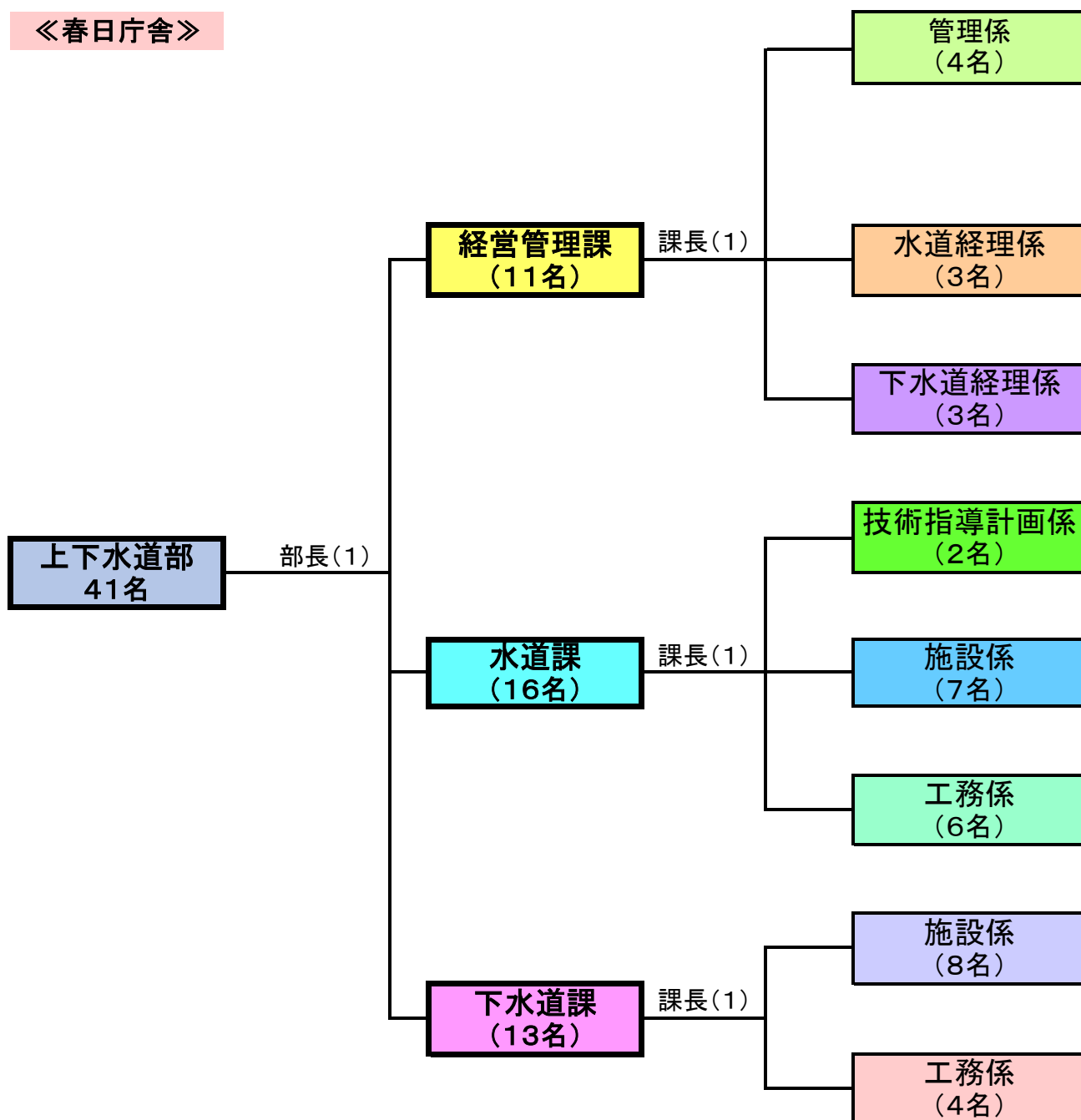
部長 1 課長 3 係長 8 課員 25 非常勤 4



<上下水道部 組織図> (案)

**改正後 R2.4** (41名)  
 部長 1 課長 3 係長 8 課員 26 会計年度 3

《春日庁舎》



上下水道お客様センター  
 【業務委託:フジ地中サービス】 22名