

路線バス補助制度



全国的に、路線バスの運行本数や路線が減少しており、公共交通を今後も運営していくためには、市民みんなが乗って支えることが大切です。

丹波市には、路線バスをもっと便利に、おトクに利用してもらうための補助制度があります。制度を利用し、バスに乗って、みんなで地域の交通を守りましょう！



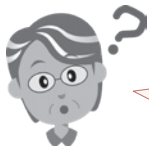
①どんなバス路線があるの？

丹波医療センター行きに便利！

全4路線を運行

市内を運行する路線バス（神姫グリーンバス）は、次の4路線あります。全ての路線で、早朝便を除いて丹波医療センターを経由し、平日はJR石生駅から医療センターへ20本のバスが運行しています。

- (1) 谷川駅 - 山南農協前 - 坂尻 - 丹波医療センター - 石生駅西口 - 柏原駅
- (2) 柏原駅 - 石生駅西口 - 丹波医療センター - コープ柏原 - ゆめタウン丹波 - 植野記念美術館前 - 丹波市役所 - 成松東町 - 関西記念墓園 - 佐治・青垣住民センター
- (3) 柏原駅 - 丹波医療センター - 石生駅西口 - 黒井駅 - 三井庄 - 野瀬
- (4) 篠山営業所 - 柏原駅 - 丹波医療センター



②時刻表はどこでもらえばいいの？

公共交通機関の情報を網羅した冊子「てくてくたんば」を確認

路線バスの時刻表は「てくてくたんば」に掲載しています。「てくてくたんば」は市内の公共施設や商業施設などで配布しており、デマンドタクシー・鉄道・高速バスの情報なども掲載しています。また、神姫バス Navi (Web サイト) で最新の時刻表を確認できます。

神姫バス Navi →



③ IC カードは使えるの？

利用できます！

神姫バス IC カード NicoPa

市内の路線バスでは、ICOCA などの交通系 IC カードが利用できます。特に神姫バス IC カード乗車券 NicoPa (記名式プリペイド券) の場合、カードにお金をチャージ (入金) すると、1割または3割増で入金され、とてもおトクです。NicoPa は取扱窓口で購入し、バス車内でチャージすることができます。

タッチするだけ♪
1割・3割の適用区分について、詳しくは取扱窓口か未来創造課まで！



④ NicoPa をおトクにゲットしたい！

神姫バス IC カード乗車券 NicoPa 購入時に 1,000 円を補助

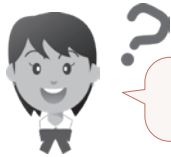
市内に住所を有し、NicoPa を初めて購入する人に対し、1,000 円を補助します。

■申請方法 / 申請書に必要事項を記入・押印の上、申請者の住所が分かる書類 (マイナンバーカード・免許証などのコピー) を添えて取扱窓口に出してください。1,000 円で 2,200 円分チャージされた NicoPa を購入できます。

ご利用ください



問 未来創造課（本庁舎内） ☎ 88 - 5360



⑤通学定期をおトクにゲットする方法はある？

高校生の通学を応援

通学定期券購入補助

◇路線バス通学定期券補助

路線バスの利用増進および高校生の保護者の負担軽減のため、路線バス通学定期券購入費用の一部を補助します。

■対象者 / 市内在住の高校生またはその保護者で、高等学校などに通学するために路線バスの通学定期券を購入する人

■補助金額 / 1年通学定期券を購入した場合、12万円を超えた額。（年間の利用者負担額が12万円になります。）

◇連携型中高一貫教育高校バス通学費補助

■対象者 / 市内在住の氷上西高校生またはその保護者で、路線バスの通学定期券を購入する人

■補助金額 / 1年通学定期券を購入した場合、9万6千円を超えた額。（年間の利用者負担額が9万6千円になります。）

問 学事課（山南庁舎内） ☎ 70 - 0880

◇共通事項

・補助金額を差し引いた金額で購入できます。
・学期定期の場合、1・2学期は4カ月、3学期は3カ月として計算します。

■申請方法 / 申請書に必要な事項を記入・押印の上、在学を証明する書類（学生証のコピーまたは在学証明書）と住所を証明する書類（マイナンバーカード・保険証など）の写しを添えて、取扱窓口で申請してください。

取扱窓口

NicoPaの購入や購入補助、路線バスの通学定期券補助は下記取扱窓口で申請してください。

- (1) 神姫グリーンバス(株) 篠山営業所（丹波篠山市糯ヶ坪24-1） ☎ 079 - 552 - 1157
- (2) (株) 関西旅行社（柏原駅構内） ☎ 72 - 0325

公共交通ガイド「てくてくたんば」に

■ 広告を掲載する企業を募集します

令和3年3月に発行する公共交通ガイド「てくてくたんば」に広告を掲載する事業者を募集します。

■広告概要 / サイズは縦30ミリメートル、横80ミリメートル。カラー刷り。「広告」の字句を挿入。
※年1回の発行。

■募集枠 / 4枠 ※1事業者につき1枠に限る。
紙面の構成上、募集枠数を変更する場合あり。

■掲載費用 / 1枠あたり18,000円

■募集期間 / 12月10日（木）～24日（木）

※先着順

■申請方法 / 市ホームページに掲載、または未来創造課に備え付けの申請書と広告原稿案を同課に提出してください。

詳しくは未来創造課まで♪



「てくてくたんば」は広報たんばと同時に約23,000部が市内各世帯に配布されるほか、公共施設・商業施設・医療機関などにも配置されます。

問 未来創造課（本庁舎内） ☎ 88 - 5360