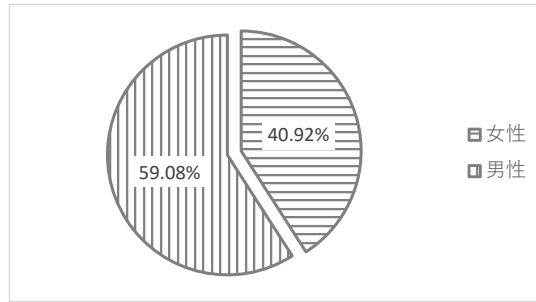


ふるさと住民登録者一覧（令和3年3月31日現在）

ふるさと創造部総合政策課

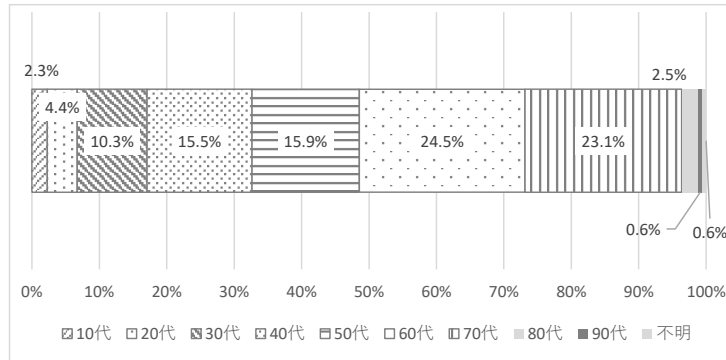
(1)性別

性別	人数	割合
女性	214	40.92%
男性	309	59.08%
合計	523	100%



(2)年齢

年代	人数	割合
10代未満	2	0.4%
10代	12	2.3%
20代	23	4.4%
30代	54	10.3%
40代	81	15.5%
50代	83	15.9%
60代	128	24.5%
70代	121	23.1%
80代	13	2.5%
90代	3	0.6%
不明	3	0.6%
合計	523	100%



(3)地域

都道府県	人数	割合
北海道	2	0.38%
青森県	2	0.38%
宮城県	1	0.19%
埼玉県	2	0.38%
千葉県	3	0.57%
東京都	25	4.78%
神奈川県	11	2.10%
新潟県	1	0.19%
岐阜県	1	0.19%
静岡県	1	0.19%
愛知県	6	1.15%
三重県	2	0.38%
滋賀県	9	1.72%
京都府	42	8.03%
大阪府	83	15.87%
兵庫県	304	58.13%
奈良県	9	1.72%
和歌山県	2	0.38%
岡山県	4	0.76%
広島県	1	0.19%
香川県	1	0.19%
山口県	1	0.19%
福岡県	10	1.91%
合計	523	100%

(トップ5)

都道府県	人数	割合
兵庫県	304	58.13%
大阪府	83	15.87%
京都府	42	8.03%
東京都	25	4.78%
神奈川県	11	2.10%
その他	58	11.09%

