

令和3年度 出前手話教室

丹波市では手話の普及・啓発および理解の促進を図るため、講師を派遣し、市内の企業、各種団体、グループ等を対象とした出前手話教室を開催します。開催は、1回の手話教室で30分～1時間です。お気軽にお申し込みください。

内 容

- ・簡単な手話
- ・コミュニケーション方法
- ・聴覚障がいについて
- ・聴覚障がい者の日常生活について

講 師

障がい福祉課 職員2名

対象の団体

- ・各種福祉施設、医療機関
- ・一般企業
- ・自治会等の地域活動団体
- ・各種グループ（5人以上）

楽しく手話を
学んでみませんか

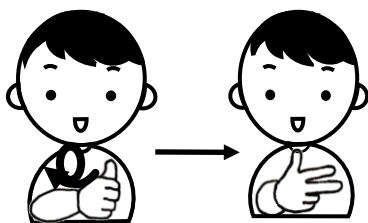


会場（場所）

受講団体でご準備ください。

費 用

無料



丹波（市章）市

問い合わせ・申込先

① 郵 送：〒669-3602

丹波市氷上町常楽211番地

丹波市役所本庁第2庁舎

健康福祉部 障がい福祉課

② F A X：88-5283

③ メール：shien@city.tamba.lg.jp

※ 新型コロナウイルス感染症の影響で中止または延期する場合があります。

出前手話教室 申込書

丹波市長 様

申込日 年 月 日

申 込 者	所在地	〒 丹波市			
	名称				
	代表者		電話	—	
			FAX	—	
開催日	第1希望	月 日 (曜日)	時 分	～	時 分
	第2希望	月 日 (曜日)	時 分	～	時 分
開催場所					
参加予定人数		人			
備考		特に希望する内容や聞きたいことがあればご記入ください。 (会場設備) 対応しているもののみ <input type="checkbox"/> をお願いします □プロジェクター □スクリーン □延長コード			

※希望日が重なった場合には、日程調整を改めてお願いすることがあります。

問い合わせ・申込先

① 郵 送：〒669-3602

丹波市氷上町常楽211番地

丹波市役所本庁第2庁舎

健康福祉部 障がい福祉課

② F A X：88-5283

③ メール：shien@city.tamba.lg.jp