

病後児 保育 Tプラス

2022年3月1日 **OPEN!**



働く保護者の強い味方!

病後児保育とは?

日常かかりやすい病気や怪我が治りかけている子ども(病後児)を専用保育室で一時的に預かります。

保護者の仕事等の都合により家庭で保育を行うことが難しい時に利用できます。



※新型コロナウイルス感染症(濃厚接触者を含む)は利用できません。

ご利用にあたっては事前登録が必要です。

詳しくは裏面をご覧ください。



ご利用案内

対象	満1歳～小学6年生
利用料金	4,000円 / 人・回
定員	3名
受付時間	平日 9:00～17:00



〈お問い合わせ〉

NPO法人 Tプラス・ファミリーサポート

病後児保育 Tプラス

☎ 080-2026-7251

✉ byogoji@tamba.tv

↓ HPはコチラ



「病後児保育Tプラス」ご利用の流れ

事前登録

病後児保育Tプラスにて事前登録。「**利用登録票**」はホームページからダウンロード可能◎

かかりつけ医を受診

診察を受けたらかかりつけ医に「**医師連絡票**」を作成してもらいます。

利用予約

病後児保育Tプラスに電話して予約します。
(利用日前日の昼12時までに予約)

施設利用

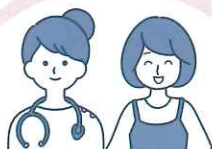
利用日は必要なものを準備して病後児保育Tプラスに子どもを預けます。
(利用料も同時にお願います。)



いつでも利用開始できるよう、**事前登録**しておくと便利で安心です。

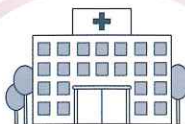
● 安心してご利用いただく為の仕組み ●

看護師・保育士 による保育



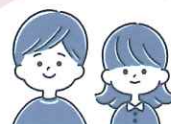
看護師・保育士の2人体制で、子どもの保育を担当します。

医師・医療機関 との連携



医師や協力医療機関との連携により、子どもの急な体調の変化に対応します。

設備充実

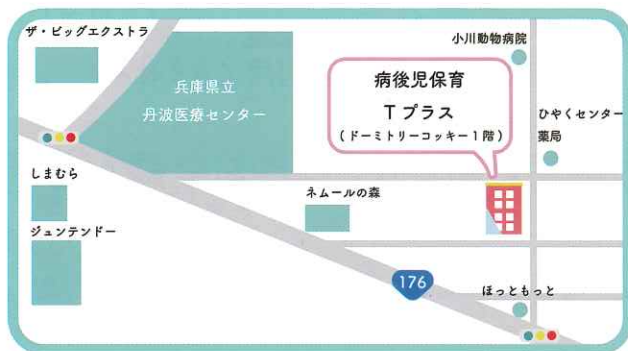


おもちゃ・空気清浄機完備。
安心して楽しく過ごせる環境をご用意。



登録は簡単! 無料!
まずはお電話ください。

(受付: 平日9時~17時)



病後児保育Tプラス

兵庫県丹波市氷上町石生2290-1
ドームトリコッキー1階 106号室

080-2026-7251

保育時間 月 火 水 木 金 土 日祝

9:00~17:00 ● ● ● ● ● × ×

お盆、年末年始、その他休業日はお問い合わせください。