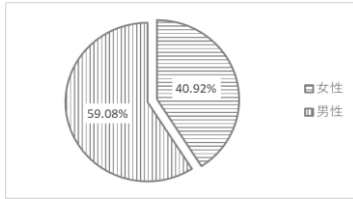


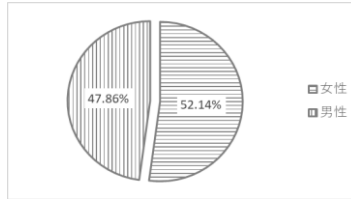
【令和4年7月21日 丹(まごころ)の里創生総合戦略推進委員会 資料5】 ふるさと創造部総合政策課  
ふるさと住民登録者 令和2年度末との比較

(0)登録者数 523人→865人 (+342人)

(1)性別 R3.3.31時点 (令和2年度末)



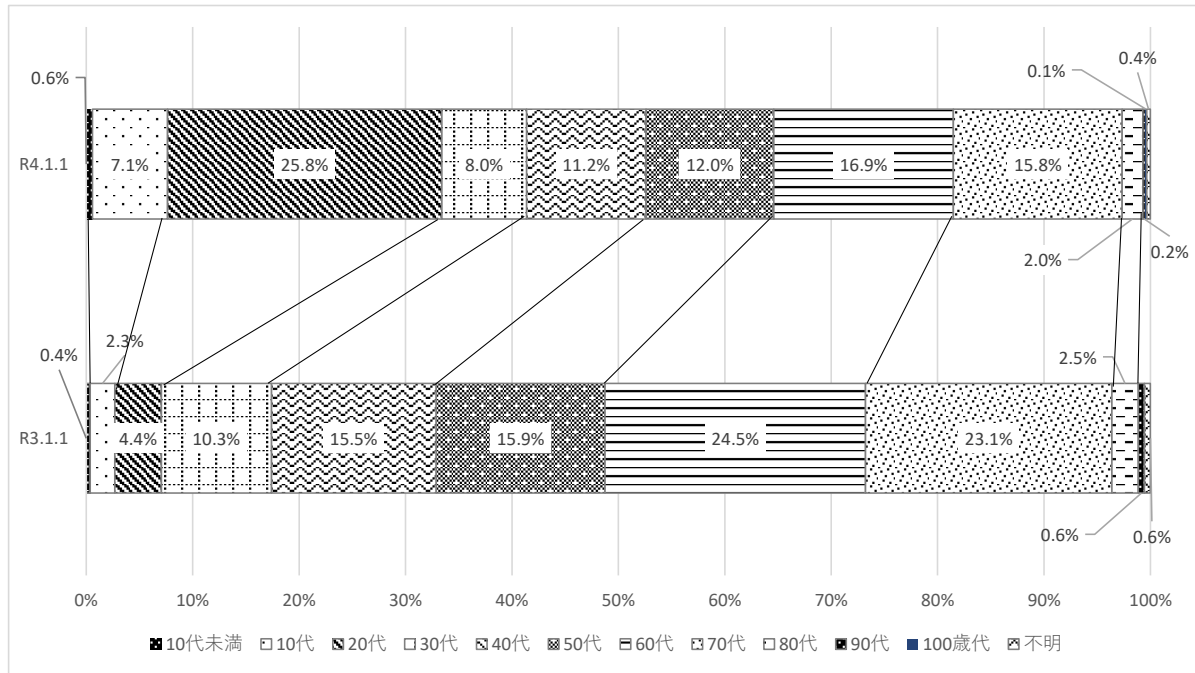
R4.3.31時点 (令和3年度末)



(2)年齢

	10代	20代	30代	40代	50代	60代	70代	その他	合計
R3.3末	12	23	54	81	83	128	121	21	523
R4.3.31	61	223	69	97	104	146	137	28	865
差し引き	49	200	15	16	21	18	16	7	342
増加分に占める割合	14.3%	58.5%	4.4%	4.7%	6.1%	5.3%	4.7%	2.0%	

年齢構成の変化



(3)地域 R3.3.31時点

都道府県	人数	割合
兵庫県	304	58%
大阪府	83	16%
京都府	42	8%
東京都	25	5%
神奈川県	11	2%
その他	58	11%

R4.3.31時点

都道府県	人数	割合
兵庫県	460	53%
大阪府	154	18%
京都府	83	10%
東京都	34	4%
神奈川県	18	2%
その他	116	13%

年齢構成では20代から60代の登録者が増えました。

登録者が多い地域構成には変化ありませんが、幅広い地域の登録者が増えました。

(考えられる要因：R3.4.1から丹波市ふるさと住民登録制度の特設サイト「おかえり丹波」を開設)