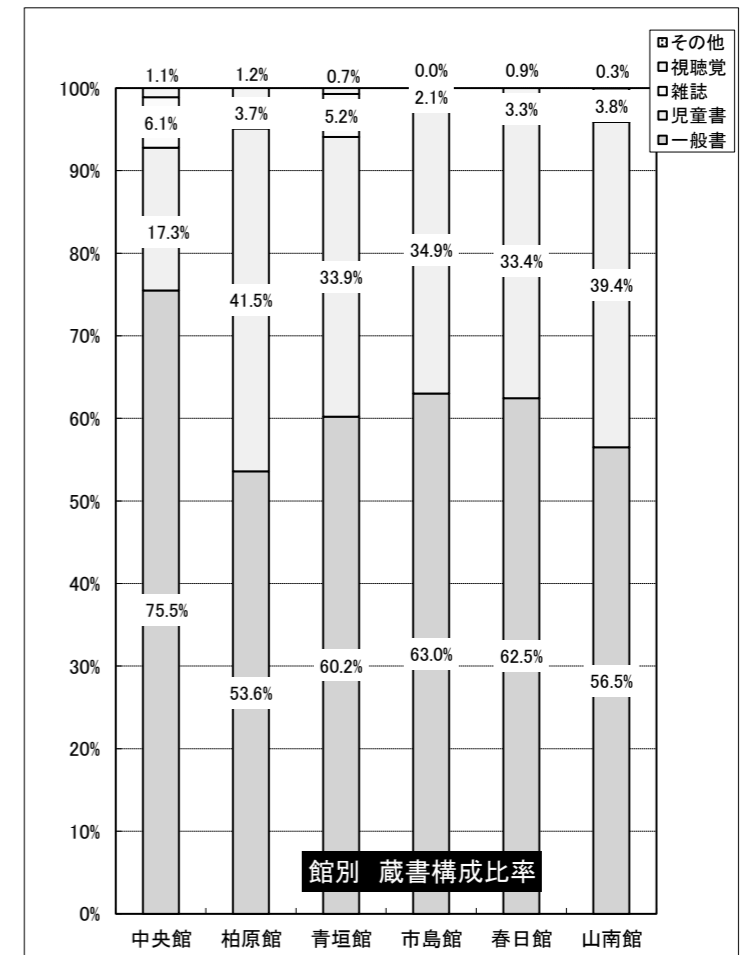
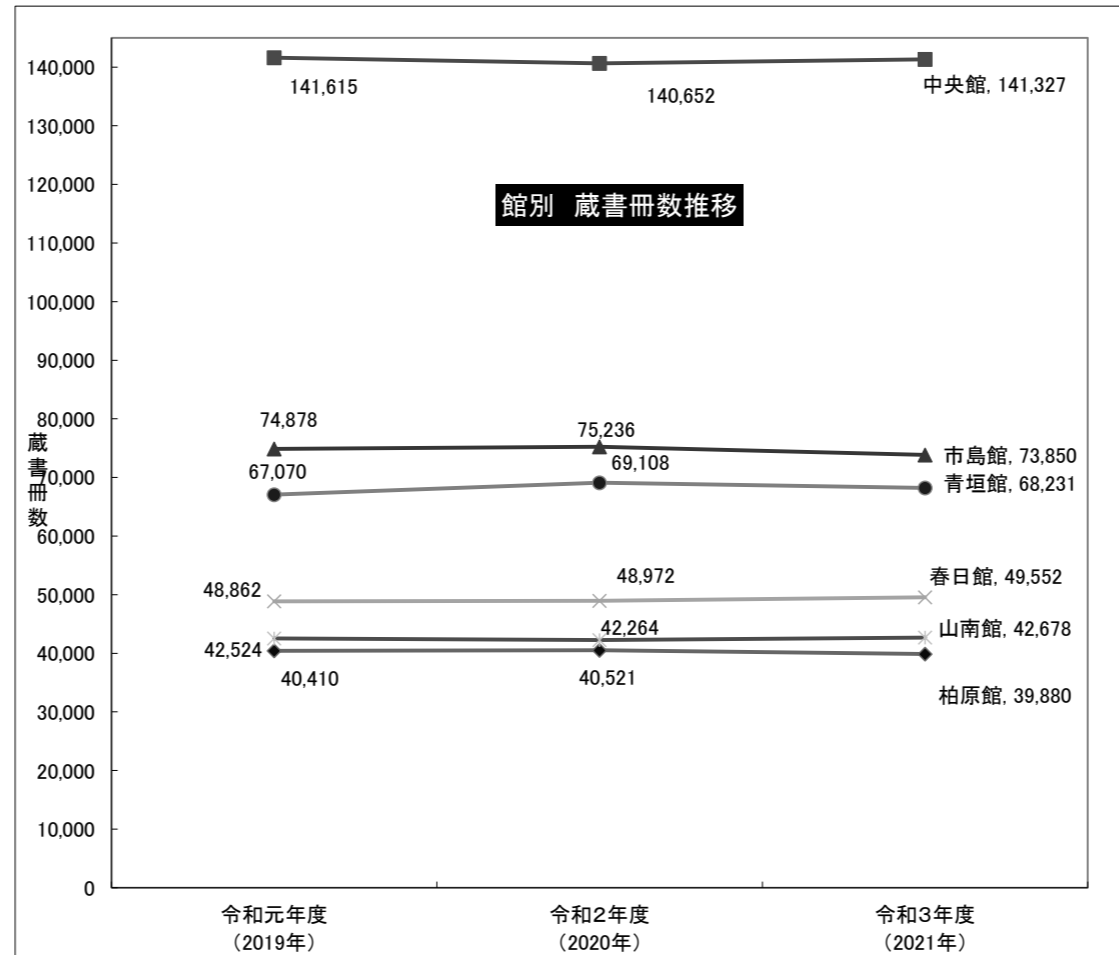
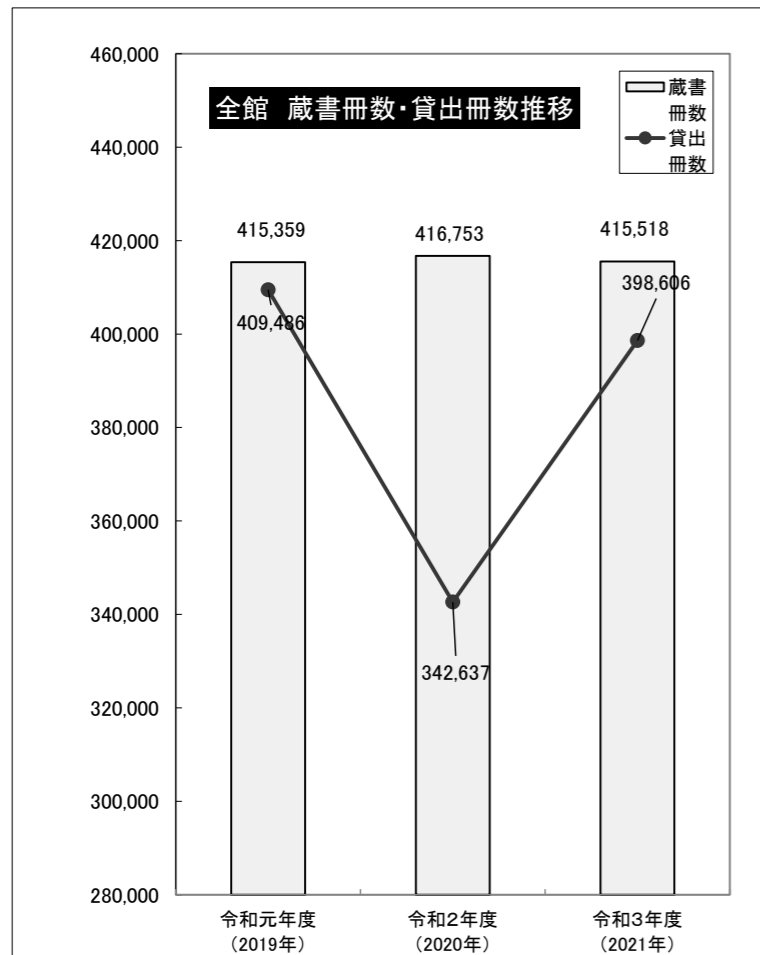


令和3年度 丹波市立図書館 統計年報

1 蔵書冊数（館別）

単位（冊）

所蔵館	一般図書	児童図書	図書小計	雑誌	視聴覚資料	その他	合計	(内開架冊数)	(内閉架冊数)	除籍冊数	(内雑誌除籍冊数)	全資料受入冊数	(内資料購入冊数)	(内雑誌購入冊数)	雑誌種数	新聞種数
中央館	106,643	24,429	(131,072)	8,666	1,589	0	141,327	(101,621)	(39,706)	4,047	(1,428)	4,715	(4,599)	(1,400)	118	10
構成比率	75.5%	17.3%	(92.8%)	6.1%	1.1%	0.0%	100%	(71.9%)	(28.1%)	-	-	-	-	-	-	-
柏原館	21,375	16,556	(37,931)	1,489	460	0	39,880	(35,747)	(4,133)	2,632	(491)	1,992	(1,958)	(423)	31	3
構成比率	53.6%	41.5%	(95.1%)	3.7%	1.2%	0.0%	100%	(89.6%)	(10.4%)	-	-	-	-	-	-	-
青垣館	41,083	23,125	(64,208)	3,572	451	0	68,231	(42,400)	(25,831)	2,942	(2,659)	2,062	(2,000)	(396)	38	3
構成比率	60.2%	33.9%	(94.1%)	5.2%	0.7%	0.0%	100%	(62.1%)	(37.9%)	-	-	-	-	-	-	-
市島館	46,559	25,769	(72,328)	1,514	8	0	73,850	(43,505)	(30,345)	3,439	(446)	2,063	(1,986)	(397)	36	3
構成比率	63.0%	34.9%	(97.9%)	2.1%	0.0%	0.0%	100%	(58.9%)	(41.1%)	-	-	-	-	-	-	-
春日館	30,949	16,546	(47,495)	1,627	430	0	49,552	(48,320)	(1,232)	1,454	(596)	2,032	(1,946)	(403)	29	3
構成比率	62.5%	33.4%	(95.9%)	3.3%	0.9%	0.0%	100%	(97.5%)	(2.5%)	-	-	-	-	-	-	-
山南館	24,100	16,822	(40,922)	1,633	123	0	42,678	(32,870)	(9,808)	1,655	(458)	2,070	(2,007)	(491)	38	3
構成比率	56.5%	39.4%	(95.9%)	3.8%	0.3%	0.0%	100%	(77.0%)	(23.0%)	-	-	-	-	-	-	-
令和3年度 合計	270,709	123,247	(393,956)	18,501	3,061	0	415,518	(304,463)	(111,055)	16,169	(6,078)	14,934	(14,496)	(3,510)	290	25
構成比率	65.1%	29.7%	(94.8%)	4.5%	0.7%	0.0%	100%	(73.3%)	(26.7%)	-	-	-	-	-	-	-
令和2年度 合計	270,290	122,386	(392,676)	21,045	3,032	0	416,753	(303,163)	(113,590)	13,900	(3,504)	15,246	(14,691)	(3,561)	289	25
構成比率	64.9%	29.4%	(94.3%)	5.0%	0.7%	0.0%	100%	(72.7%)	(27.3%)	-	-	-	-	-	-	-
令和元年度 合計	271,315	119,859	(391,174)	20,916	3,269	0	415,359	(298,637)	(116,722)	12,766	(4,277)	15,415	(14,891)	(3,592)	279	25
構成比率	65.3%	28.9%	(94.2%)	5.0%	0.8%	0.0%	100%	(71.9%)	(28.1%)	-	-	-	-	-	-	-



2 貸出冊数 (館別・利用形態・資料別) (年報 令和3年4月1日～令和4年3月31日) 単位 (冊)

貸出処理館	開館日数		一般図書	児童図書	雑誌	AV	その他	合計	月平均	日平均
中央館	288	個人貸出	51,579	26,453	8,362	1,230		87,624	7,302.0	304.3
		個人貸出(広域)	1,572	95	114	0		1,781	148.4	6.2
		個人貸出小計	53,151	26,548	8,476	1,230	0	89,405	7,450.4	310.4
		団体貸出	911	7,842	234	8		8,995	749.6	31.2
		相互貸借貸出	113	15	6	0		134	11.2	0.5
合計	54,175	34,405	8,716	1,238	0	98,534	8,211.2	342.1		
柏原館	292	個人貸出	29,098	29,149	3,372	651		62,270	5,189.2	213.3
		個人貸出(広域)	204	323	47	11		585	48.8	2.0
		個人貸出小計	29,302	29,472	3,419	662	0	62,855	5,237.9	215.3
		団体貸出	1,885	6,062	117	4		8,068	672.3	27.6
		相互貸借貸出	32	1	2	0		35	2.9	0.1
合計	31,219	35,535	3,538	666	0	70,958	5,913.2	243.0		
青垣館	292	個人貸出	14,963	13,503	1,597	8		30,071	2,505.9	103.0
		個人貸出(広域)	65	34	8	0		107	8.9	0.4
		個人貸出小計	15,028	13,537	1,605	8	0	30,178	2,514.8	103.3
		団体貸出	2,995	6,810	540	0		10,345	862.1	35.4
		相互貸借貸出	44	9	1	0		54	4.5	0.2
合計	18,067	20,356	2,146	8	0	40,577	3,381.4	139.0		
市島館	290	個人貸出	20,543	17,762	2,716	87		41,108	3,425.7	141.8
		個人貸出(広域)	1,037	761	84	0		1,882	156.8	6.5
		個人貸出小計	21,580	18,523	2,800	87	0	42,990	3,582.5	148.2
		団体貸出	90	2,995	27	0		3,112	259.3	10.7
		相互貸借貸出	30	29	0	0		59	4.9	0.2
合計	21,700	21,547	2,827	87	0	46,161	3,846.8	159.2		
春日館	292	個人貸出	27,740	24,529	2,939	283		55,491	4,624.3	190.0
		個人貸出(広域)	145	269	30	0		444	37.0	1.5
		個人貸出小計	27,885	24,798	2,969	283	0	55,935	4,661.3	191.6
		団体貸出	234	7,700	29	6		7,969	664.1	27.3
		相互貸借貸出	30	13	0	0		43	3.6	0.1
合計	28,149	32,511	2,998	289	0	63,947	5,328.9	219.0		
山南館	292	個人貸出	25,974	21,743	4,093	205		52,015	4,334.6	178.1
		個人貸出(広域)	794	476	242	0		1,512	126.0	5.2
		個人貸出小計	26,768	22,219	4,335	205	0	53,527	4,460.6	183.3
		団体貸出	392	13,283	64	10		13,749	1,145.8	47.1
		相互貸借貸出	38	7	0	0		45	3.8	0.2
合計	27,198	35,509	4,399	215	0	67,321	5,610.1	230.6		
Web館	365	Web(延長)	5,511	2,437	509	16		8,473	706.1	23.2
		Shone(延長)	1,280	1,200	125	24		2,629	219.1	7.2
		Mobile(延長)	1	0	5	0		6	0.5	-
令和3年度合計	291.0	個人貸出	169,897	133,139	23,079	2,464	0	328,579	27,381.6	1,129.1
		個人貸出(広域)	3,817	1,958	525	11	0	6,311	525.9	21.7
		Web(延長)	6,792	3,637	639	40	0	11,108	925.7	30.4
		個人貸出小計	180,506	138,734	24,243	2,515	0	345,998	28,833.2	1,189.0
		団体貸出	6,507	44,692	1,011	28	0	52,238	4,353.2	179.5
相互貸借貸出	287	74	9	0	0	370	30.8	1.3		
合計	187,300	183,500	25,263	2,543	0	398,606	33,217.2	1,369.8		
令和2年度合計	293.0	個人貸出	153,238	106,833	21,323	2,322	0	283,716	23,643.0	968.3
		個人貸出(広域)	2,628	1,834	394	25	0	4,881	406.8	16.7
		Web(延長)	4,483	2,072	448	24	0	7,027	585.6	23.8
		個人貸出小計	160,349	110,739	22,165	2,371	0	295,624	24,635.3	1,009.0
		団体貸出	6,129	39,617	887	64	0	46,697	3,891.4	159.4
相互貸借貸出	241	46	29	0	0	316	26.3	1.1		
合計	166,719	150,402	23,081	2,435	0	342,637	28,553.1	1,169.4		
令和元年度合計	292.8	個人貸出	180,368	133,800	24,888	2,887	0	341,943	28,495.3	1,167.8
		個人貸出(広域)	3,852	2,002	377	5	0	6,236	519.7	21.3
		Web(延長)	4,676	2,125	442	46	0	7,289	607.4	24.7
		個人貸出小計	188,896	137,927	25,707	2,938	0	355,468	29,622.3	1,214.0
		団体貸出	6,962	45,406	1,296	74	0	53,738	4,478.2	183.5
相互貸借貸出	243	33	4	0	0	280	23.3	1.0		
合計	196,101	183,366	27,007	3,012	0	409,486	34,123.8	1,398.5		

単位 (件)

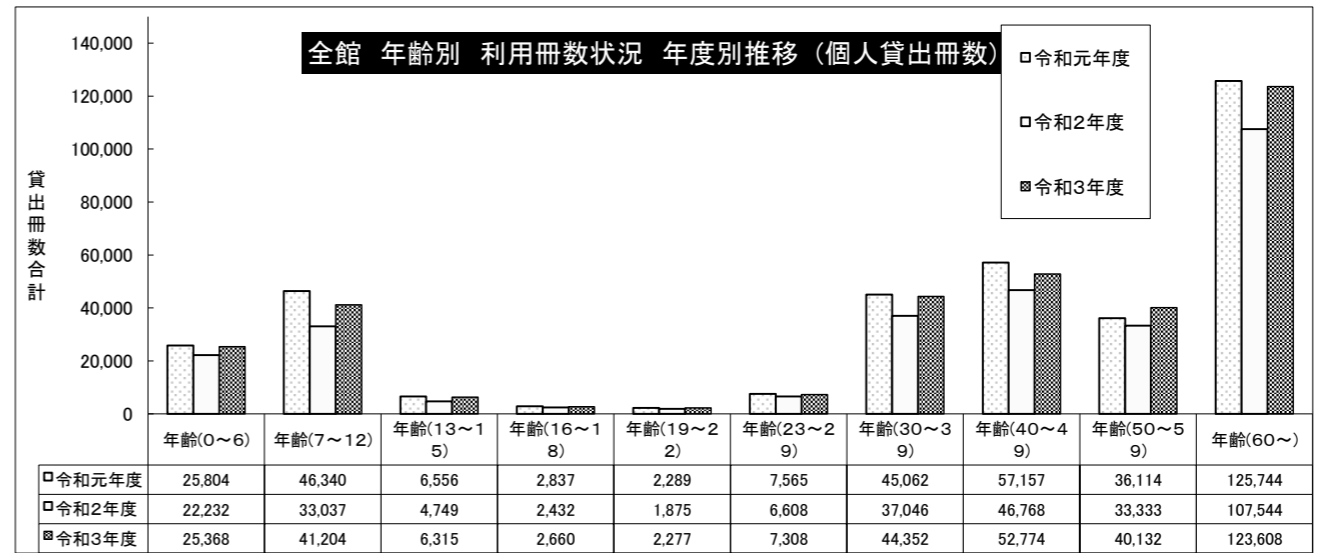
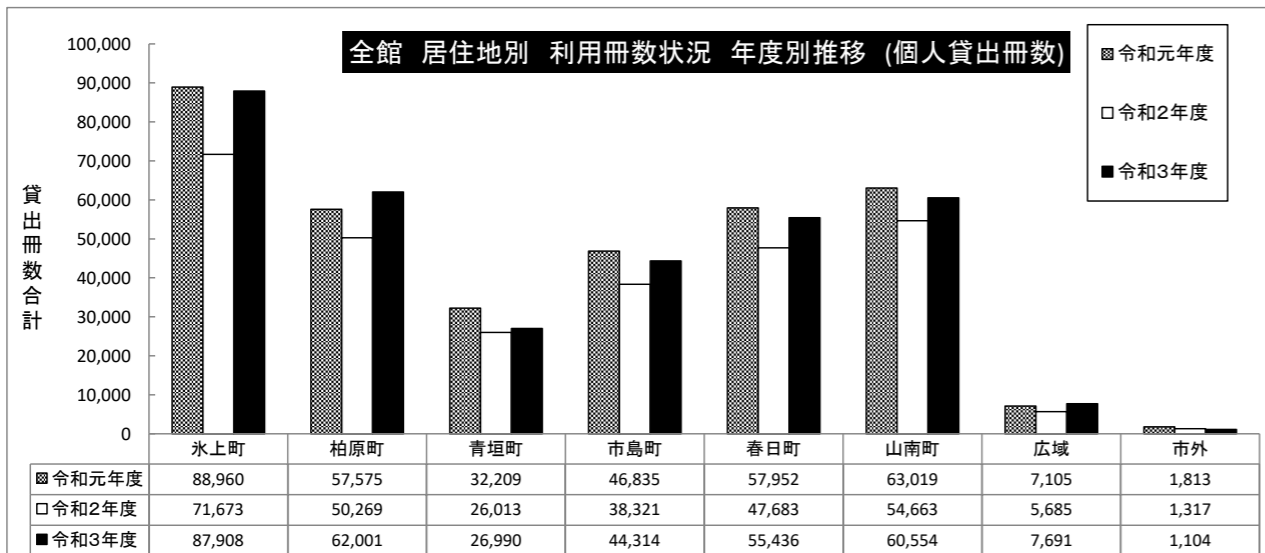
処理館	予約件数	複写枚数	参考業務受付件数
中央館	18,045		
内Web予約件数	(6,918)	842	246
柏原館	14,590		
内Web予約件数	(5,380)	402	443
青垣館	12,857		
内Web予約件数	(2,350)	49	412
市島館	5,872		
内Web予約件数	(2,612)	158	116
春日館	13,712		
内Web予約件数	(5,749)	82	260
山南館	23,449		
内Web予約件数	(4,552)	86	220
全館 内Web予約件数	(27,561)	-	-
令和2年度	88,525	1,619	1,697
令和元年度	80,019	4,452	2,166
	(16,642)		
平成30年度	81,456	4,576	1,903
	(13,702)		

3 個人貸出冊数（居住地別・年齢別）（年報 令和3年4月1日～令和4年3月31日）※人口1人当 = 人口一人当たりの貸出冊数 単位（冊）

利用者の居住地域	(0歳～6歳)	(7歳～12歳)	(13歳～15歳)	(16歳～18歳)	(19歳～22歳)	(23歳～29歳)	(30歳～39歳)	(40歳～49歳)	(50歳～59歳)	(60歳～)	貸出冊数(合計)
水上町	貸出冊数 6,053 人口一人当 (6.78)	10,195 (10.78)	1,459 (3.02)	637 (1.29)	685 (.99)	2,192 (2.09)	13,565 (8.17)	15,699 (6.99)	7,594 (3.76)	29,829 (4.54)	87,908 (5.16)
柏原町	貸出冊数 5,364 人口一人当 (9.26)	7,179 (13.78)	1,525 (5.10)	947 (2.88)	520 (1.28)	1,720 (2.29)	8,555 (7.85)	10,220 (7.95)	7,487 (5.82)	18,484 (5.60)	62,001 (6.30)
青垣町	貸出冊数 601 人口一人当 (2.99)	3,869 (13.87)	391 (2.90)	141 (1.10)	121 (.60)	528 (2.04)	2,250 (5.02)	3,261 (4.97)	3,160 (5.19)	12,668 (4.74)	26,990 (4.83)
市島町	貸出冊数 3,809 人口一人当 (10.18)	5,813 (14.91)	1,004 (4.50)	251 (1.08)	66 (.22)	769 (1.74)	5,081 (7.13)	5,780 (5.83)	6,311 (6.12)	15,430 (4.13)	44,314 (5.26)
春日町	貸出冊数 4,107 人口一人当 (7.96)	6,904 (12.20)	1,185 (4.28)	433 (1.51)	305 (.89)	1,398 (2.71)	7,121 (7.43)	6,976 (5.40)	6,454 (5.68)	20,553 (4.42)	55,436 (5.26)
山南町	貸出冊数 5,220 人口一人当 (11.86)	6,460 (13.57)	665 (2.78)	251 (.99)	580 (1.55)	649 (1.12)	7,399 (8.40)	8,005 (6.68)	7,224 (5.62)	24,101 (4.85)	60,554 (5.66)
市内小計	貸出冊数 25,154 市内人口当 (8.38)	40,420 (12.72)	6,229 (3.76)	2,660 (1.55)	2,277 (.98)	7,256 (2.02)	43,971 (7.65)	49,941 (6.51)	38,230 (5.19)	121,065 (4.67)	337,203 (5.43)
市外広域	貸出冊数 214	784	86	0	0	40	378	2372	1659	2158	7,691
市外その他	貸出冊数 0	0	0	0	0	12	3	461	243	385	1,104
令和3年度	貸出冊数 25,368	41,204	6,315	2,660	2,277	7,308	44,352	52,774	40,132	123,608	345,998
令和2年度	貸出冊数 22,232 市内人口当 (7.06)	33,037 (10.14)	4,749 (2.84)	2,432 (1.34)	1,875 (.79)	6,608 (1.77)	37,046 (6.16)	46,768 (5.73)	33,333 (4.34)	107,544 (4.06)	295,624 (4.59)
令和元年度	貸出冊数 25,804 市内人口当 (7.95)	46,340 (14.08)	6,556 (3.82)	2,837 (1.51)	2,289 (.92)	7,565 (1.98)	45,062 (7.13)	57,157 (6.99)	36,114 (4.64)	125,744 (4.75)	355,468 (5.44)

4 個人貸出人数（居住地別・年齢別）（年報 令和3年4月1日～令和4年3月31日）※人口割 = 人口当たりの貸出人数 単位（人）

利用者の居住地域	(0歳～6歳)	(7歳～12歳)	(13歳～15歳)	(16歳～18歳)	(19歳～22歳)	(23歳～29歳)	(30歳～39歳)	(40歳～49歳)	(50歳～59歳)	(60歳～)	貸出人数(合計)	月平均	利用団体数
水上町	貸出人数 926 人口割 (1.04)	1,814 (1.92)	332 (0.69)	164 (0.33)	148 (0.21)	515 (0.49)	2,583 (1.56)	3,442 (1.53)	2,083 (1.03)	7,787 (1.19)	19,794 (1.16)	1,649.5	75
柏原町	貸出人数 758 人口割 (1.31)	1,431 (2.75)	276 (0.92)	247 (0.75)	111 (0.27)	352 (0.47)	1,433 (1.31)	2,159 (1.68)	1,715 (1.33)	5,173 (1.57)	13,655 (1.39)	1,137.9	50
青垣町	貸出人数 90 人口割 (0.45)	734 (2.63)	95 (0.70)	62 (0.48)	37 (0.18)	129 (0.50)	446 (1.00)	741 (1.13)	860 (1.41)	3,497 (1.31)	6,691 (1.20)	557.6	54
市島町	貸出人数 586 人口割 (1.57)	881 (2.26)	195 (0.87)	49 (0.21)	21 (0.07)	171 (0.39)	891 (1.25)	1,142 (1.15)	1,610 (1.56)	4,023 (1.08)	9,569 (1.14)	797.4	41
春日町	貸出人数 722 人口割 (1.40)	1,156 (2.04)	232 (0.84)	133 (0.47)	77 (0.23)	296 (0.57)	1,302 (1.36)	1,573 (1.22)	1,756 (1.55)	6,221 (1.34)	13,468 (1.28)	1,122.3	70
山南町	貸出人数 800 人口割 (1.82)	1,034 (2.17)	160 (0.67)	65 (0.26)	116 (0.31)	186 (0.32)	1,263 (1.43)	1,580 (1.32)	2,033 (1.58)	6,083 (1.22)	13,320 (1.25)	1,110.0	61
市内小計	貸出人数 3,882 人口割 (1.29)	7,050 (2.22)	1,290 (0.78)	720 (0.42)	510 (0.22)	1,649 (0.46)	7,918 (1.38)	10,637 (1.39)	10,057 (1.37)	32,784 (1.27)	76,497 (1.23)	6,374.8	-
市外広域	貸出人数 27	122	16	0	0	4	67	472	397	577	1,682	140.2	-
市外その他	貸出人数					5	2	88	88	111	294	24.5	-
令和3年度	貸出人数 3,909	7,172	1,306	720	510	1,658	7,987	11,197	10,542	33,472	78,473	6,539.4	351
令和2年度	貸出人数 3,753 人口割 1.19	5,910 1.82	1,135 0.68	623 0.34	465 0.19	1,756 0.47	7,435 1.23	10,649 1.32	9,247 1.20	29,728 1.12	70,701 1.10	5,891.8	317
令和元年度	貸出人数 4,843 人口割 1.49	8,691 2.65	1,624 0.95	755 0.40	582 0.23	2,142 0.56	9,921 1.55	14,076 1.74	10,643 1.37	35,603 1.34	88,880 1.33	7,406.7	396



5 登録者数 (居住地別・年齢別)

※利用登録者の居住地別の通算登録者人数です。
有効登録 = 登録者の内単年度実利用者数

登録率 = 登録者数 / 該当人口
有効登録率 = 有効登録者数 / 登録者数

登録者数 令和4年3月31日現在
行政区年齢別人口より 令和4年3月31日現在 単位 (人)

利用登録者の居住地	(0歳～6歳)	(7歳～12歳)	(13歳～15歳)	(16歳～18歳)	(19歳～22歳)	(23歳～29歳)	(30歳～39歳)	(40歳～49歳)	(50歳～59歳)	(60歳～)	登録者数(合計)	有効登録者数	
氷上町	登録者数	160	493	337	405	713	1,362	1,538	1,361	1,089	2,498	9,956	
	登録率	(17.9%)	(52.1%)	(69.8%)	(82.3%)	(103.0%)	(130.1%)	(92.6%)	(60.6%)	(53.9%)	(38.0%)	(58.4%)	
	有効登録	110	242	66	33	28	73	227	303	189	578	-	1,849
	有効登録率	(68.8%)	(49.1%)	(19.6%)	(8.1%)	(3.9%)	(5.4%)	(14.8%)	(22.3%)	(17.4%)	(23.1%)	-	(18.6%)
柏原町	登録者数	89	269	208	274	372	787	842	809	635	1,182	5,467	
	登録率	(15.4%)	(51.6%)	(69.6%)	(83.3%)	(91.4%)	(104.7%)	(77.2%)	(62.9%)	(49.4%)	(35.8%)	(55.5%)	
	有効登録	62	141	45	30	19	44	151	176	114	334	-	1,116
	有効登録率	(69.8%)	(52.4%)	(21.6%)	(10.9%)	(5.1%)	(5.6%)	(17.9%)	(21.8%)	(18.0%)	(28.3%)	-	(20.4%)
青垣町	登録者数	30	179	119	122	232	457	408	395	308	1,049	3,299	
	登録率	(14.9%)	(64.2%)	(88.1%)	(95.3%)	(114.3%)	(176.4%)	(91.1%)	(60.2%)	(50.6%)	(39.3%)	(59.0%)	
	有効登録	20	99	32	15	11	16	57	96	64	233	-	643
	有効登録率	(66.7%)	(55.3%)	(26.9%)	(12.3%)	(4.7%)	(3.5%)	(14.0%)	(24.3%)	(20.8%)	(22.2%)	-	(19.5%)
市島町	登録者数	68	189	171	187	346	724	638	541	541	1,299	4,704	
	登録率	(18.2%)	(48.5%)	(76.7%)	(80.3%)	(116.5%)	(164.2%)	(89.5%)	(54.6%)	(52.5%)	(34.8%)	(55.8%)	
	有効登録	51	101	37	18	12	23	95	113	88	277	-	815
	有効登録率	(75.0%)	(53.4%)	(21.6%)	(9.6%)	(3.5%)	(3.2%)	(14.9%)	(20.9%)	(16.3%)	(21.3%)	-	(17.3%)
春日町	登録者数	83	244	188	251	318	596	632	600	431	1,260	4,603	
	登録率	(16.1%)	(43.1%)	(67.9%)	(87.8%)	(93.0%)	(115.5%)	(66.0%)	(46.4%)	(37.9%)	(27.1%)	(43.7%)	
	有効登録	56	148	48	32	16	31	126	168	107	374	-	1,106
	有効登録率	(67.5%)	(60.7%)	(25.5%)	(12.7%)	(5.0%)	(5.2%)	(19.9%)	(28.0%)	(24.8%)	(29.7%)	-	(24.0%)
山南町	登録者数	88	295	200	209	366	758	1,047	785	619	1,567	5,934	
	登録率	(20.0%)	(62.0%)	(83.7%)	(82.6%)	(97.9%)	(130.7%)	(118.8%)	(65.5%)	(48.2%)	(31.5%)	(55.5%)	
	有効登録	59	153	44	17	20	28	109	148	116	355	-	1,049
	有効登録率	(67.0%)	(51.9%)	(22.0%)	(8.1%)	(5.5%)	(3.7%)	(10.4%)	(18.9%)	(18.7%)	(22.7%)	-	(17.7%)
市内登録者計	登録者数	518	1,669	1,223	1,448	2,347	4,684	5,105	4,491	3,623	8,855	33,963	
	登録率	(17.2%)	(52.5%)	(73.9%)	(84.1%)	(101.4%)	(130.3%)	(88.8%)	(58.6%)	(49.2%)	(34.2%)	(54.6%)	
	有効登録	358	884	272	145	106	215	765	1,004	678	2,151	-	6,578
	有効登録率	(69.1%)	(53.0%)	(22.2%)	(10.0%)	(4.5%)	(4.6%)	(15.0%)	(22.4%)	(18.7%)	(24.3%)	-	(19.4%)
市外計	登録者数	0	0	0	1	7	6	20	31	18	31	114	
	登録率	(0.0%)	(0.0%)	(0.0%)	(0.3%)	(2.1%)	(0.2%)	(0.7%)	(1.0%)	(0.6%)	(1.0%)	(0.3%)	
	有効登録	0	0	0	0	0	0	0	0	0	0	-	41
	有効登録率	(0.0%)	(0.0%)	(0.0%)	(0.0%)	(0.0%)	(0.0%)	(0.0%)	(0.0%)	(0.0%)	(0.0%)	-	(12.7%)
総合計	登録者数	518	1,669	1,223	1,450	2,358	4,703	5,168	4,609	3,721	9,005	34,426	
	登録率	(17.2%)	(52.5%)	(73.9%)	(84.1%)	(101.4%)	(130.3%)	(88.8%)	(58.6%)	(49.2%)	(34.2%)	(54.6%)	
	有効登録	363	895	275	145	106	219	782	1,045	709	2,205	-	6,744
	有効登録率	(69.1%)	(53.0%)	(22.2%)	(10.0%)	(4.5%)	(4.6%)	(15.0%)	(22.4%)	(18.7%)	(24.3%)	-	(19.4%)
令和2年度	登録者数	524	1,782	1,273	1,535	2,428	4,672	5,013	4,608	3,629	8,758	34,222	
令和元年度	登録者数	589	1,943	1,346	1,605	2,578	4,508	4,786	4,542	3,481	8,357	33,735	

